

Kunststof afdekkap
optioneel in verzinkt staal

Aluminium wals

Balancerend d.m.v.
gewichten standaard

Industriële opsteek-
aandrijving standaard

Deurblad van
0,7 mm kunststof doek

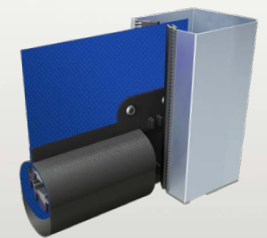
Standaard beveiligd met
geïntegreerd lichtgordijn
tot 2500 mm hoogte

Transparante vensters of
full-collour opdruk mogelijk¹

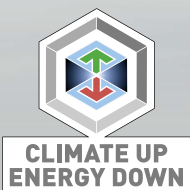
Standaard besturing met
Op-Stop-Neer bediening
en frequentieregeling
RVS besturingskast
(IP65) optioneel
CEE-stekker 230V
apart afgezekerd

Sendzimir verzinkt staal

Beschermconsole (optie)



Naar keuze leverbaar
met **HardEdge** onderbalk
of **FlexEdge** onderbalk¹



SPEEDROLLER **PRIME** *Retail*

PERFECTE OPLOSSING VOOR DE VEELEISENDE WINKELIER

PRODUCTKENMERKEN

- max. breedte (B) = 2.250 mm, max. hoogte (H) = 2.800 mm
- min. breedte (B) = 700 mm, min. hoogte (H) = 2.000 mm
- windbelasting klasse 0 volgens EN 12424
 - minimaal tot 5 Beaufort
- openingssnelheid maximaal 2 m/s, sluitsnelheid 0,5 m/s
- 0,7 mm dik deurblad in blauw (standaard) of in zwart, wit, grijs, rood, oranje of geel
- eigen opdruk naar wens mogelijk
- voldoet aan EN 13241



CLIMATE UP
ENERGY DOWN



Intelligent Door Solutions

SPEEDROLLER PRIME Retail

De Prime Retail is een snelroldeur met elektrische aandrijving, speciaal ontwikkeld voor binnensituaties zoals supermarkten. Bedoeld als een snelle, gebruiksvriendelijke afscheiding van een winkelruimte, wordt een zeer goede tochtwering en klimaatbeheersing bereikt. Dit levert een aanzienlijke energiebesparing op. De Prime Retail is praktisch in gebruik, bespaart veel energie en de sfeer in de winkelruimte verbetert met een mooie, heldere opdruk.

AFMETINGEN	
max. breedte	2.250 mm
max. hoogte	2.800 mm
windbelasting	klasse 0/5 Bft
zijruimte t.p.v. zijgeleiding aandrijfszijde	145 mm
zijruimte t.p.v. zijgeleiding m. gewichtsbalancering	240 mm
zijruimte t.p.v. de opsteek aandrijving	410 mm
diepte afdekkap	430 mm
benodigde inbouwdiepte voor de afdekkap	760 mm
benodigde bovenruimte	460 mm

SAMENSTELLING, OPBOUW

De Prime Retail heeft een deurblad van 0,7 mm dik, vervaardigd uit een polysterversterkte kunststof met onderaan een stevige aluminium onderbalk. Stalen geleiders met borstels geleiden het deurblad en vormen een strak geheel met de stalen lagerplaten waar de bovenrol en de beschermkap aan zijn bevestigd. De deur is standaard voorzien van deurblad balancering met gewichten.

MATERIALEN

De kolommen zijn vervaardigd uit sendzimir verzinkt staal. De wals en de onderbalk zijn van aluminium. Het deurblad is vervaardigd uit een polysterversterkte kunststof. De afdekkap is verkrijgbaar in kunststof of verzinkt staal. Alle gebruikte kunststof onderdelen zijn recyclebaar.

KLEUREN

Het deurblad is verkrijgbaar in de kleuren blauw (standaard), zwart, wit, grijs, rood, oranje of geel en kan optioneel worden voorzien van een full color bedrukking naar keuze.

AANDRIJVING

De aandrijving bestaat uit een elektromotor met reductor. De wals wordt rechtstreeks aangedreven. Aandrijfszijde naar keuze rechts (standaard) of links.

Technische gegevens elektrische aandrijving

- netspanningLNPE-230V/50Hz/16AT
- beschermingsgraad.....IP 65
- opgenomen vermogen.....max. 1,5 kW

PRESTATIES	
max. openingssnelheid	2 m/s
max. sluitsnelheid	0,5 m/s

BEVEILIGING

- bij stroomuitval opent de deur geheel automatisch
- standaard beveiligd met een IP67 lichtgordijn tot maximaal 2500 mm hoogte. Als het lichtscherm wordt onderbroken door een obstakel, dan zal de deur automatisch volledig openen totdat het scherm opnieuw wordt vrijgegeven

BOUWKUNDIGE VOORZIENINGEN EN AANSLUITING

- een vlak montagekader en de vereiste inbouwruimte dienen aanwezig te zijn
- kijk voor de exacte inbouwmaten op het Technisch Toevoegblad
- voor het elektrisch aansluiten dient er een wandcontactdoos te zijn binnen een straal van 500 mm van de te plaatsen besturing (CEE-form blauw, 1 x 230V afgezekerd, traag 16 A en voorzien van een aardlekschakelaar van minimaal 300 mA)
- de besturing wordt standaard op ca. 1500 mm hoogte van de vloer aan de aandrijfszijde geplaatst
- met de standaard CEE-stekker voldoet de besturing aan IP54

BESTURING / BEDIENING

Het besturingssysteem regelt een veelheid aan functies, zoals:

- regelbare openstandtijd
- traploze snelheidsregeling m.b.v. frequentieregeling voor het openen en sluiten van de deur
- service- en bedrijfsstand
- 7-segment display voor controle van de diverse functies
- keuze voor permanent open of permanent dicht

Op de standaard besturing kunnen veel andere bedieningsvormen worden aangesloten, zoals bijvoorbeeld:

- drukknop, trekschakelaar, sleutelschakelaar, fotocel, radar, inductielusdetectie of (meerkanaals) afstandsbediening



Beschikbare besturing:

T100R FU

OPTIES¹

BESTURING EN BEDIENING

- alle bedieningsvormen die op de besturing kunnen worden
- RVS besturingskast in IP65 uitvoering met losse voedingsstekker
- aangesloten zijn tegen meerprijs verkrijgbaar

BEVEILIGING

- aansluiting van verkeerslichten (rood/groen of rood en groen)
- waarschuwingslicht (oranje of rood)
- bescherm consoles om schade bij aanrijdingen te voorkomen

UITVOERING

- Flex-Edge flexibele onderbalk
- diverse venster varianten vanaf 940 mm (twee vensters vanaf 1710 mm dagbreedte)
- geleidekolommen in RAL-kleur naar keuze
- full color bedrukking van het deurblad met afbeelding of logo naar keuze (vraag naar de mogelijkheden!)

¹ tegen meerprijs